

Área: ciencias Sociales
Séptimo grado. Turnos mañana y tarde.
Docentes: seño Melania y seño Laura.

Clase n° 3

Semana del 28/ 09 al 02/10

Economías regionales en la Argentina.



Leé el siguiente texto y observá el mapa

Cuando usamos el término de “economías regionales” nos referimos a un conjunto de sectores económicos que funcionan de manera similar y sufren los mismos problemas. El término **Economías Regionales (ER)** es utilizado para referirse a las **economías** agrarias y agroindustriales de la **Argentina**, dispersas en su amplio territorio nacional, que presenta distintas regiones de diversas características geográficas y climáticas, logrando la adaptabilidad de diferentes cultivos y producciones agroalimentarias de cualidades propias en cada zona.

Varios autores utilizan el término “economías regionales” para diferenciar a los pequeños productores agropecuarios de los productores los grandes productores de soja, trigo o maíz.

. Utilizando este término se agrupan bajo la misma categoría a producciones que son muy diferentes y amplias, por ejemplo el Vino en la zona cuyana de Argentina, la yerba mate en la zona litoral entre Uruguay, Argentina y Paraguay.

En la Argentina diferenciamos las siguientes regiones: 1 Pampeana 2. Región: NEA (Noreste Argentino) 3. Región: Patagónica. 4. Región: NOA (Noroeste Argentino) 5. Región: Cuyo.

La región más importante en la economía nacional es el área pampeana, con ella se afianzó la entrada de la Argentina a los mercados internacionales a través de las exportaciones de carnes y cereales. Dentro de la producción que se desarrolla en esta región, se destacan la **leche** (y derivados lácteos), el **trigo** (harinas, galletitas, pastas frescas, etc.) y el **girasol, maíz y soja** para la elaboración de aceites.

Las principales áreas lecheras del país producen especialmente leche fresca para consumo o para la industria (subproductos como leche descremada, cremas, quesos, mantecas, helados, dulce de leche y productos como yogur).

Nuestro país se encuentra en el quinto lugar de la producción mundial de trigo, lo que refleja la gran importancia esta actividad en el conjunto de la economía nacional.

Argentina es el principal y uno de los mayores productores de carne del mundo. Esta actividad ha contribuido a nuestro desarrollo local y a la inserción en los mercados internacionales. Los distintos cortes de carne se comercializan en el mercado interno y en el externo, pero también se utilizan como insumo para la elaboración de subproductos como grasas purificadas, pasta de hígado, extractos de carne o cueros para marroquinería, entre otros.

El cultivo de la uva es muy delicado debido a que es un fruto muy frágil. Por eso es necesario cuidarla de las heladas y el granizo. Esta etapa termina con la vendimia y la transformación de la uva en vino se hace en las bodegas. Mendoza concentra casi el 70 % de la producción vitivinícola del país. Le siguen San Juan, La Rioja, Catamarca, Salta, Río Negro y Neuquén.

La producción del olivo se concentra en Catamarca, La Rioja, San Juan y Mendoza. De esta actividad puede obtenerse aceite de oliva (se concentra en Catamarca, Mendoza, La Rioja y San Juan) o aceitunas de mesa (Mendoza y La Rioja).

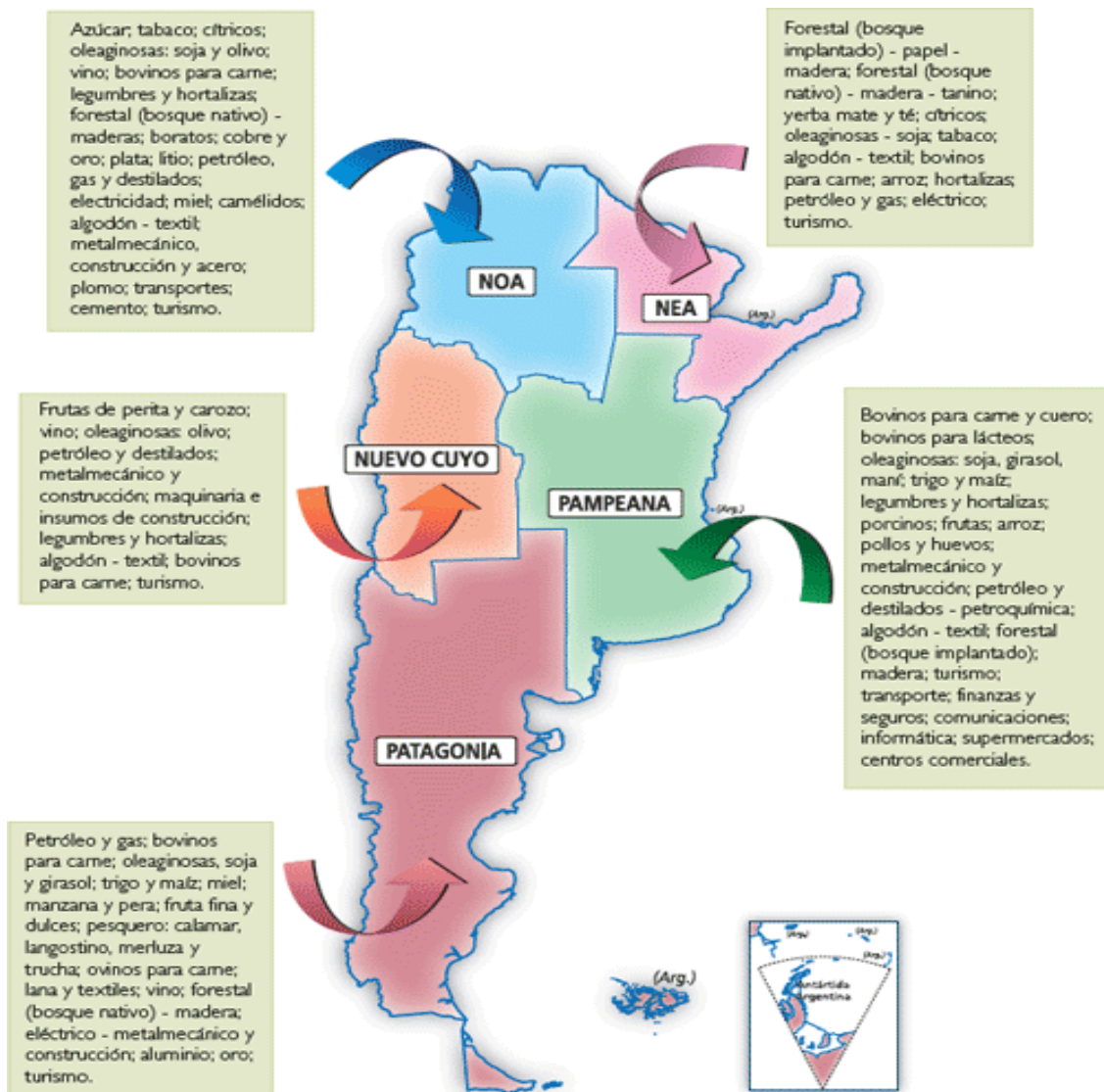
Si bien la provincia con mayor producción es Tucumán, tanto el rendimiento de azúcar por hectárea como la relación producción/ingenio favorecen claramente a Salta y Jujuy, donde no sólo existen ingenios de dimensión sino también grandes productores primarios que utilizan modernas tecnologías en la actividad que les permiten obtener mayores rendimientos por hectárea cultivada y, en consecuencia, un mayor poder en el control de los precios del producto.

Es un cultivo que se da en Santa Fe y Chaco y se utiliza como materia prima en la industria textil. El primer paso, luego de la cosecha, es el desmote (obtención de las fibras). En la región aldonera existen, aproximadamente, 160 equipos de desmote, de los cuales el 60 % está situado en Chaco. En cuanto a las empresas textiles se encuentran, sobre todo, en la provincia de Buenos Aires y especialmente en la Ciudad de Buenos Aires.

Las zonas yerberas están llenas de pequeños productores que venden su cosecha a los acopiadores, quienes las distribuyen en las industrias, donde se separan las hojas del tallo, luego se las seca y se las muele y finalmente se las empaqueta. Luego, el producto es distribuido. Este producto se da en Misiones y Corrientes.

El Alto Valle de Neuquén y Río Negro es una región frutícola intensiva, productora de frutas de pepita (peras y manzanas) y frutales de carozo y uva, con industrias asociadas de conservación de frutas en fresco, producción de jugos de frutas y vinos.

Mapa de economías regionales de la Argentina.



1. Luego de leer el texto, respondé en la carpeta:
 - a. ¿Qué son las economías regionales?
 - b. ¿En cuántas economías regionales se divide a la Argentina?
2. Averiguá: ¿por qué la provincia de la Pampa aparece en el mapa como parte de la región Patagónica?
3. Elegí una actividad económica de la región Patagónica y explicá cómo se desarrolla, que características tiene, en que parte se da (provincia, ciudad), si se exporta o no y que sectores intervienen. Podes agregarle algún dibujo o imagen.