

### Clase N° 3. Semana del 11/5 al 15/5

#### ***Las defensas del organismo. Sistema inmunológico***



*Te propongo que mires el siguiente video y leas el texto*

[https://www.youtube.com/watch?v=m\\_v6wk3Mo90&t=206s](https://www.youtube.com/watch?v=m_v6wk3Mo90&t=206s)

### **Las defensas del organismo**

Los gérmenes pueden ingresar en el cuerpo a través de distintas vías; por ejemplo:

- la piel, cuando hay alguna herida en ella;
- la boca y el aparato digestivo, mediante los alimentos, el agua o el aire;
- la nariz y el aparato respiratorio, con el aire inspirado.

Aunque las personas estén continuamente en contacto con los microorganismos del ambiente, muchos de los cuales son patógenos, no todas ellas se enferman al mismo tiempo ni con la misma frecuencia.

¿Cómo se defiende el organismo de los agentes infecciosos?

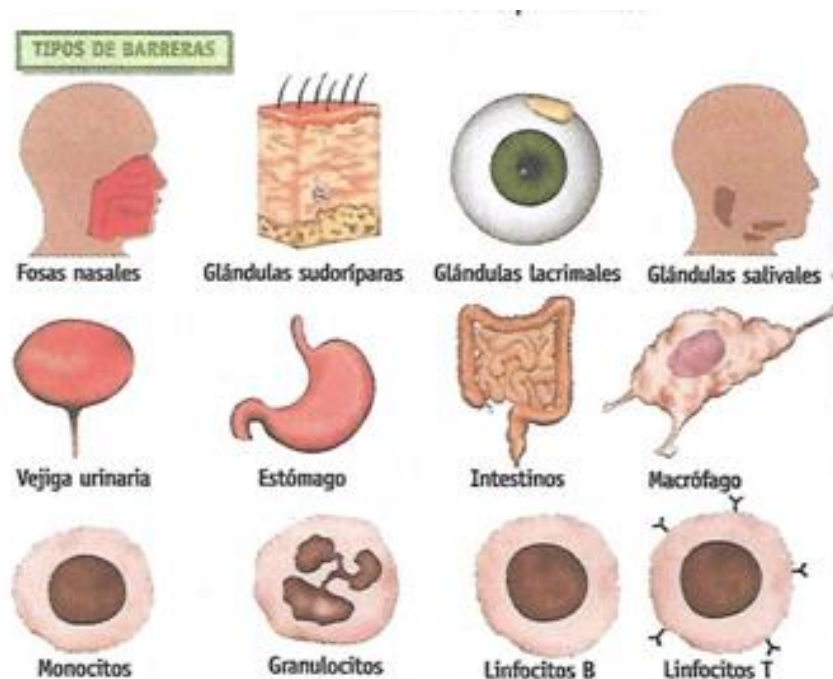
La piel, la saliva, las mucosas que cubren los orificios y los órganos del cuerpo, actúan como barreras capaces de impedir el paso de los microorganismos: sus células fabrican sustancias que los destruyen o impiden su reproducción.

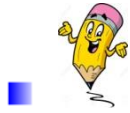
Cuando se produce una herida, un sector de la piel se destruye. Es indispensable desinfectar rápidamente la zona, ya que los microorganismos del ambiente pueden penetrar con facilidad, a través de ellas, en los tejidos internos.

Cuando algún tipo de germen logra instalarse en el cuerpo y comienza a reproducirse, el *sistema inmunitario* se pone en funcionamiento.

El sistema inmunitario está distribuido en todo el cuerpo. Las células encargadas de la defensa del organismo ante la presencia de cualquier agente extraño son los glóbulos blancos, también llamados *leucocitos*.

Los glóbulos blancos se originan en la médula de los huesos largos del cuerpo. Desde allí, luego, ingresan en la sangre: algunos, entonces, recorren el organismo; otros, en cambio, se acumulan en los ganglios, en el bazo y en las amígdalas, donde completan su maduración y se preparan para cumplir sus funciones.





■ Realizá un cuadro explicando los tipos de barreras que posee nuestro cuerpo ante la amenaza de alguna enfermedad. el cuadro puede estar acompañado por imágenes o dibujos

Describí con tus palabras qué es el sistema inmunológico